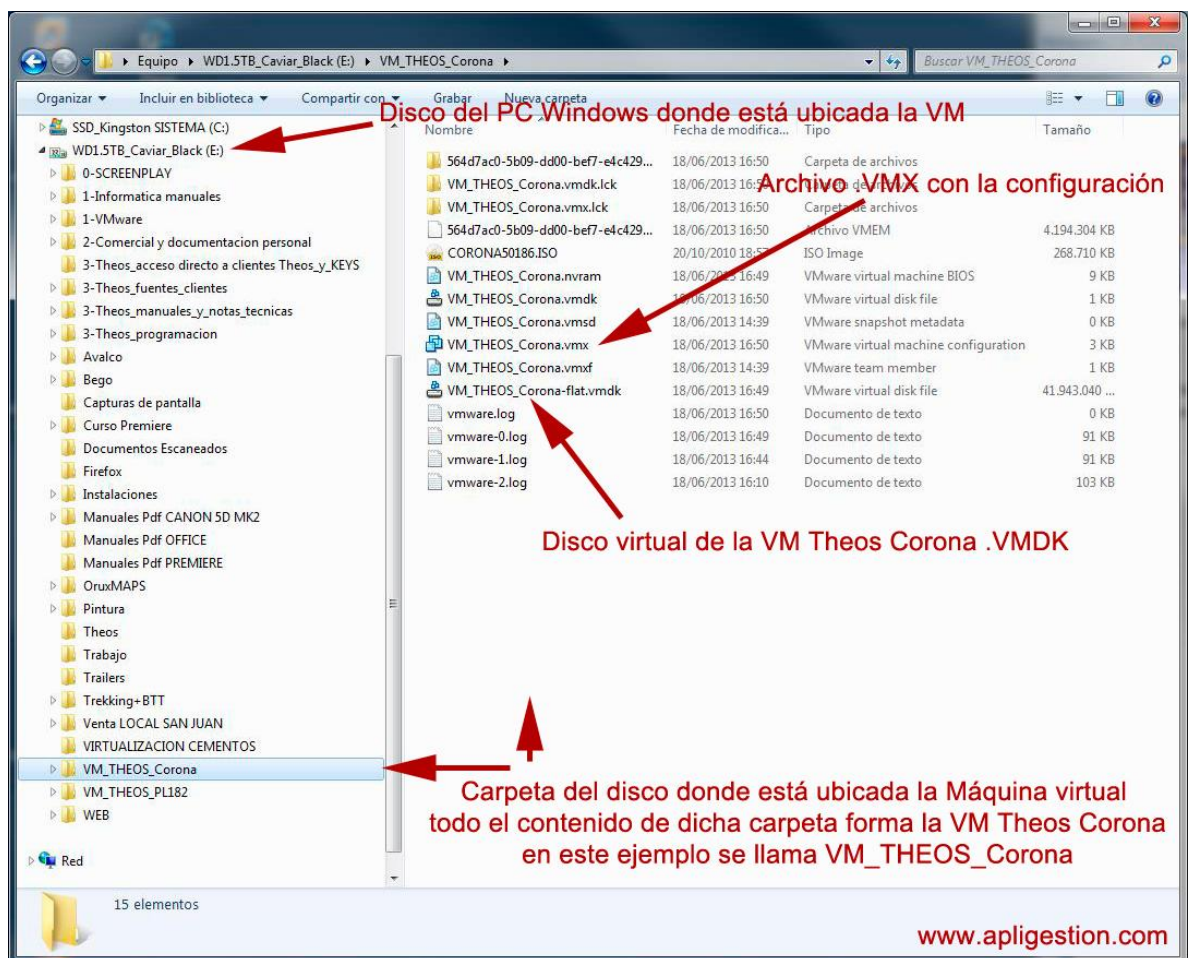


Es absolutamente fundamental hacer copia de seguridad diaria de la Máquina virtual Theos Corona completa en un dispositivo externo (USB, NAS, otro PC en red).

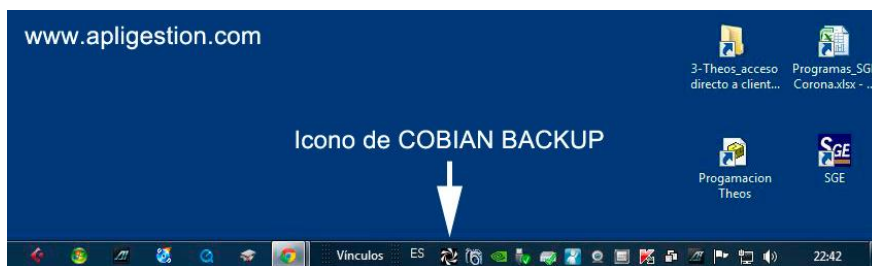
La totalidad de la Máquina virtual Theos está ubicada en una carpeta del PC que actúa como servidor. Esta carpeta contiene la configuración (archivo .VMX) el disco virtual Theos (archivo.VMDK) y otros archivos necesarios para el software de virtualización VMWare Workstation



Puede Ud. hacer la copia manualmente copiando y pegando la carpeta completa en el dispositivo que disponga. Se aconseja que haga copia manualmente en un dispositivo diferente de la copia ordinaria diaria con cierta periodicidad.

Pero lo más habitual es utilizar un programa especializado para automatizar el proceso liberándonos de la carga de trabajo diario. Hay varios programas en el mercado pero en este manual vamos a explicar **COBIAN BACKUP** por ser un programa sencillo, efectivo y gratuito (se aconseja hacer una donación económica a solicitud del autor).

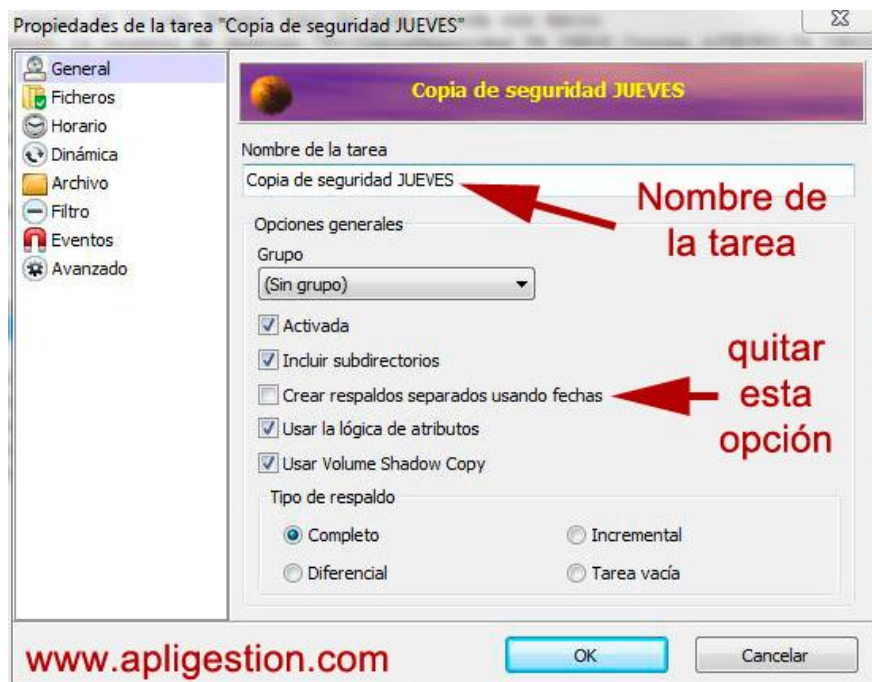
Cobian backup se puede descargar de la siguiente dirección: <http://www.cobiansoft.com/cobianbackup.htm>



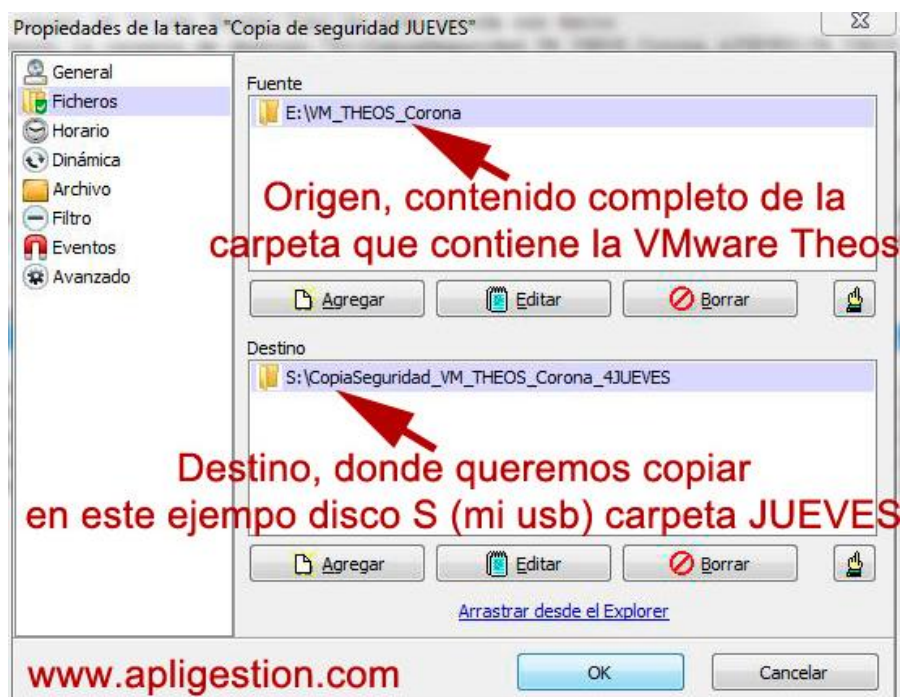
Con COBIAN BACKUP podemos programar una copia diaria guardando en un dispositivo externo (USB, NAS, PC externo) cada día de la semana por separado, indicando la hora exacta a la que tiene que empezar y los contenidos a incluir.

Básicamente la programación de la copia sigue los siguientes pasos:

1º GENERAL: Indicar una denominación o nombre que identifique la tarea (cada día de la semana un nombre p.ej.)



2º FICHEROS: indicar la fuente (origen de los datos) incluyendo la carpeta completa que contiene la Máquina virtual Theos.

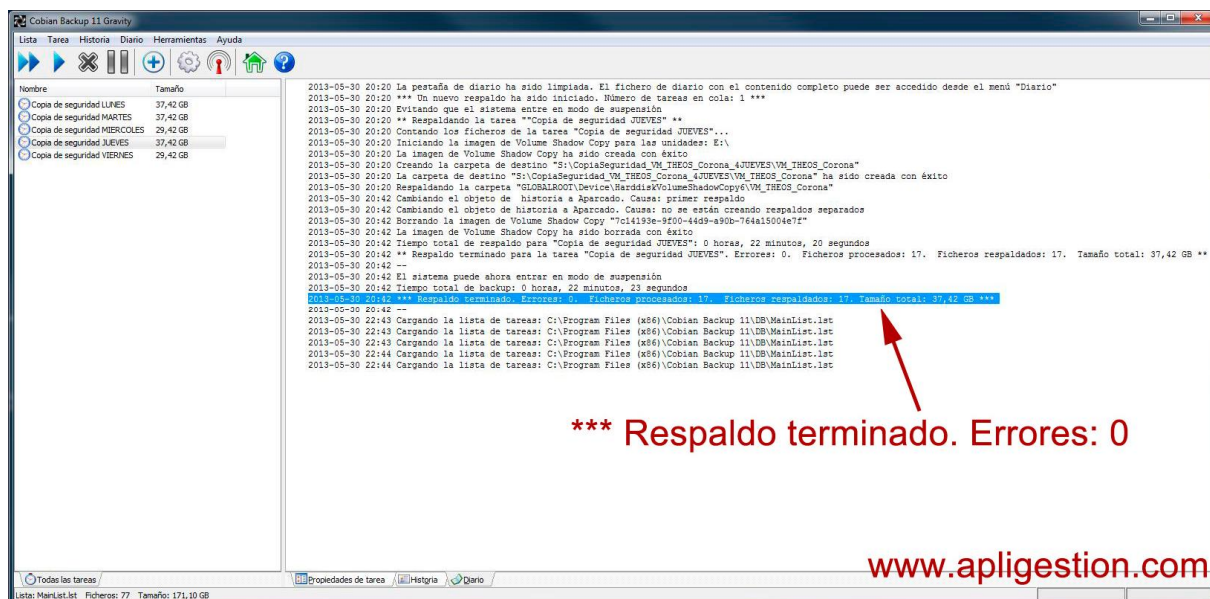


3º HORARIO: se indica la periodicidad de la copia, si ponemos semanal significa un día de la semana concreto (o varios) y a continuación seleccionamos la casilla del día. Por claridad recomendamos asignar una tarea por separado para cada día de la semana. En el campo Hora indicamos cuando debe empezar.

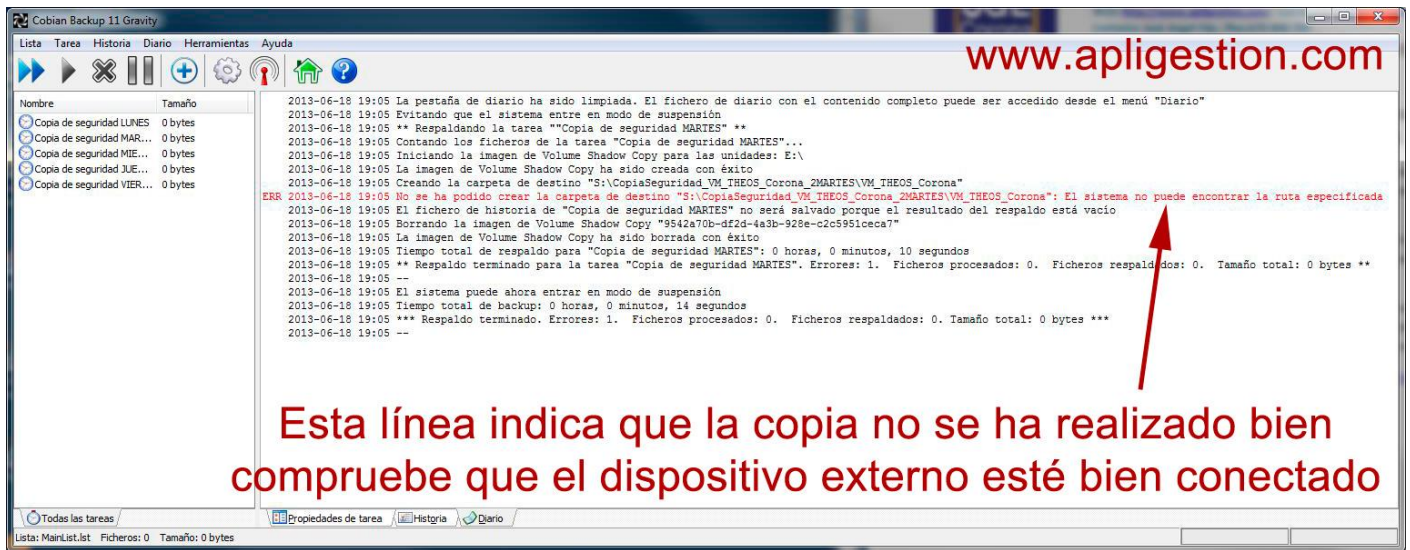
SE RECOMIENDA PROGRAMAR LA COPIA EN UN HORARIO EN EL QUE NADIE ESTE UTILIZANDO EL SERVIDOR THEOS. P.ej. las 22:00h., las 14:00h, etc. Lógicamente el ordenador debe permanecer encendido.



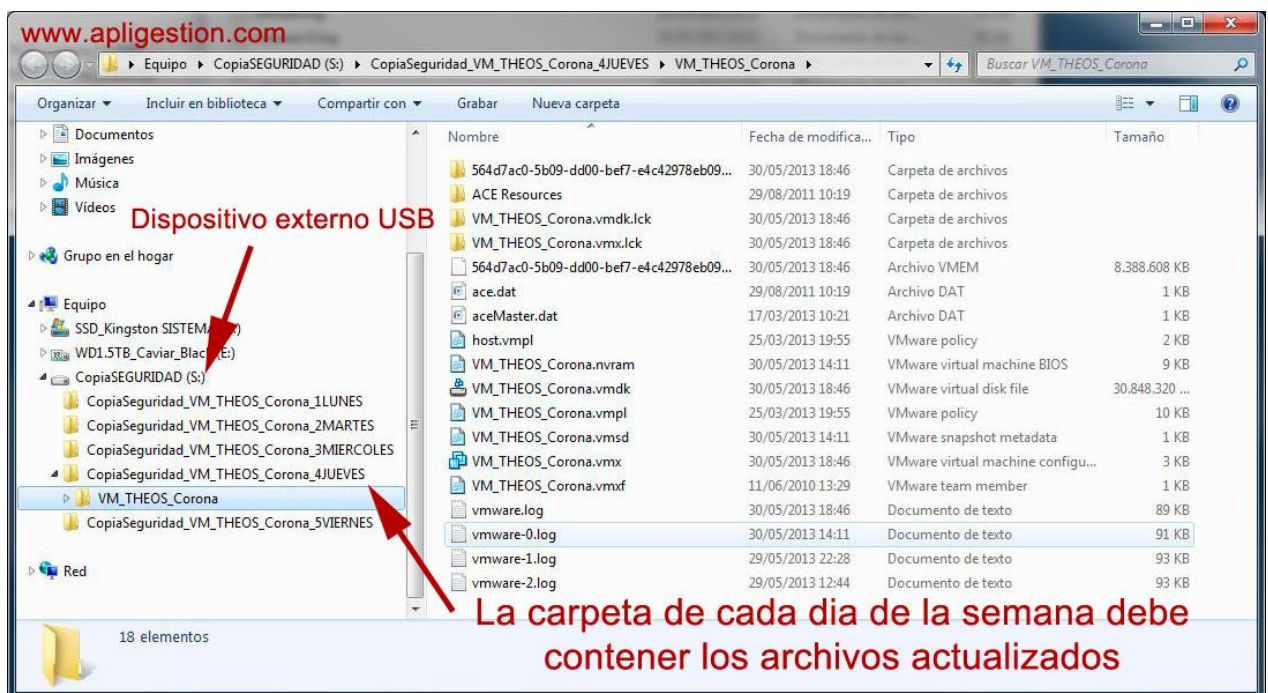
Cuando llegue el momento asignado para la copia el programa COBIAN BACKUP se activará automáticamente y presentará una ventana similar a la siguiente, indicando cada paso del proceso. Para confirmar que la copia ha sido realizada correctamente Ud. debe localizar una línea que diga "Respaldo terminado. Errores: 0, Ficheros procesados: xx, etc." Si se detecta algún error considere que la copia NO HA SIDO EFECTIVA, no es fiable en caso de tener que recuperar la información.



Es muy importante que Ud. compruebe los contenidos que han sido copiados en el dispositivo destino (fíjese en las fechas) Es necesario de vez en cuando parar la Máquina virtual original y arrancar la Máquina de la copia para verificar que las bases de datos están actualizadas.



Compruebe los contenidos de las carpetas destino de la copia de seguridad.



En caso de que se estropee la Máquina virtual Theos o se deteriore el disco en el servidor o en el lado Windows del PC que contiene la VM podemos **RESCATAR la Máquina virtual (VM) completa desde la copia de seguridad.**

1º Si tiene que formatear el disco del PC Windows que contiene la VM, antes rescate la VM desde la copia de seguridad a otro PC y asegúrese de que funcione correctamente allí.

2º Copie la carpeta completa de la VM (que está estropeada) a otra ubicación o cámbiele el nombre a la carpeta para no perder los contenidos (aunque estén estropeados) ... si aún le resulta posible acceder al disco del PC Windows.

3º Seleccione la carpeta del dispositivo externo donde se haya hecho la copia más reciente. Copie y Pegue la carpeta completa que contiene la VM al disco del PC Windows que debe actuar como servidor (lea el manual sobre virtualización Theos para obtener mayor conocimiento del sistema)

4º Arranque la Máquina virtual en su nueva ubicación. VMware Workstation le preguntará si la VM ha sido movida desde otro equipo, responda "Yes, I moved it"

5º Revise la programación de la copia de seguridad para confirmar que incluye como origen la nueva ubicación y como destino el dispositivo correspondiente.